

Legenda

Edifici Strategici e rilevanti

- Rilevante
- Incendi pregressi (fonte SIF - Anni 2007 - 2024)
- Elettrodotti

PAI Geomorfologico

Pericolosità geomorfologica

- P0 - Bassa
- P1 - Moderata
- P2 - Media
- P3 - Elevata
- P4 - Molto elevata

Rischio geomorfologico

- R1 - Moderato
- R3 - Elevato

CFD IDRO Regione Sicilia

- Nodi frana

Sistema viario

Viabilità principale

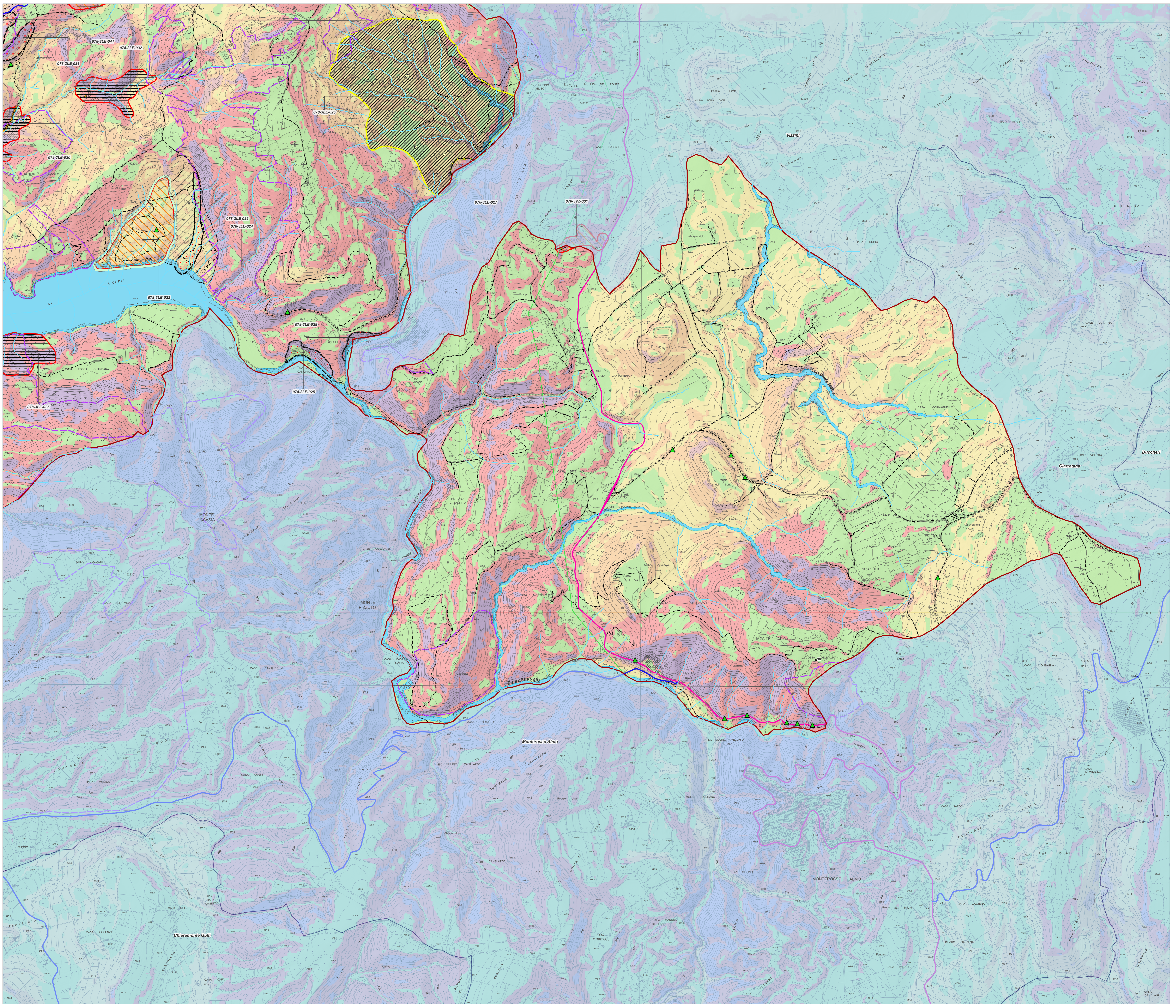
- Strada Statale
- Strada Provinciale
- Viabilità secondaria
- Rete idrografica
- Corsi d'acqua e invasi con Area > 2ha
- Limite comunale Licodia Eubea

id.	tipologia	nome	id.	tipologia	nome
1	Strategico	Municipio	24	Rilevante	As. Don Bosco - Ricovero Anziani 1
2	Strategico	Caserna Carabinieri	25	Rilevante	Centro orenotico Piazza Tante Caccio
3	Strategico	C.O.C. Centro Operativo Comunale	26	Rilevante	Ricovero Anziani 2
4	Strategico	Scuola Media Statale	27	Rilevante	Museo Etnografico Padre Matteo Angelo Congiome
5	Strategico	Scuola Elementare	28	Rilevante	Campio Sportivo Franco Vassallo
6	Rilevante	B&B Magnus Charme Living	29	Rilevante	Piscina Comunale
7	Rilevante	B&B La Giardini	30	Rilevante	Banca Agraria Popolare di Ragusa
8	Rilevante	B&B EXPERIENCE IL PAESINO	31	Rilevante	Farmacia Leonard
9	Rilevante	B&B VERDE PRIMO	32	Rilevante	Ambulatorio
10	Rilevante	Chiesa di Santa Maria degli Angeli	33	Rilevante	Distributore carburanti SP Energia Siciliana
11	Rilevante	Chiesa di Maria S.ma del Rosario	34	Rilevante	Distributore carburanti Nublie
12	Rilevante	Chiesa del Monastero di San Benedetto e Santa Chiara	35	Rilevante	UFF. Postale - Poste Italiane
13	Rilevante	Chiesa Madre di Santa Margherita	36	Rilevante	Stazione Elettrica Tramo Licodia Eubea
14	Rilevante	Chiesa di Santa Lucia	37	Rilevante	Antenna telecomunicazioni 1
15	Rilevante	Chiesa di Maria S.ma del Carmine	38	Rilevante	Antenna telecomunicazioni 2
16	Rilevante	Chiesa del Crocifisso	39	Rilevante	Antenna telecomunicazioni 3
17	Rilevante	Chiesa del Calvario	40	Rilevante	Antenna telecomunicazioni 5
18	Rilevante	Teatro della sagittia	41	Rilevante	Antenna telecomunicazioni 4
19	Rilevante	Castello Sant'agap	42	Rilevante	Acquedotto
20	Rilevante	Caso Marone	43	Rilevante	Cintura
21	Rilevante	Necropoli	44	Rilevante	Ex discoteca
22	Rilevante	Palazzo Magnus Vassallo	45	Rilevante	Biblioteca comunale
23	Rilevante	Convento dei Padri Cappuccini			

Legenda

- 1 - Bassa probabilità di fenomeni franosi
- 2 - Deformazioni di versante: Alta probabilità
- 3 - Scorrimenti: Alta probabilità
- 4 - Scivolamenti e scorrimenti: Occasionali
- 5 - Scivolamenti e scorrimenti: Alta probabilità
- 6 - Scivolamenti e crolli: Alta probabilità

Sistema di riferimento: EPSG 25833 - ETRS 89 N33



Comune di Licodia Eubea

Regione SICILIA
Prot. Civile Regione Sicilia

PIANO DI PROTEZIONE CIVILE

Progettista:
dott. geol. Damiano Gravina
R.U.P.:
Ing. Paola Matafu
Sindaco:
Santo Randone

Data:
ottobre 2025

TAVOLA N° :
2.C

SCALA:
1:10.000

ELABORATO:
Carta del Rischio geomorfologico

CODICE:
2C_GEOM